

\*\*版權屬於富泰中順證券期貨有限公司所有，未經同意，不得翻印或傳閱，違者必究。\*\*

## 上證跌至關鍵支持區

29/02/2016 10:45

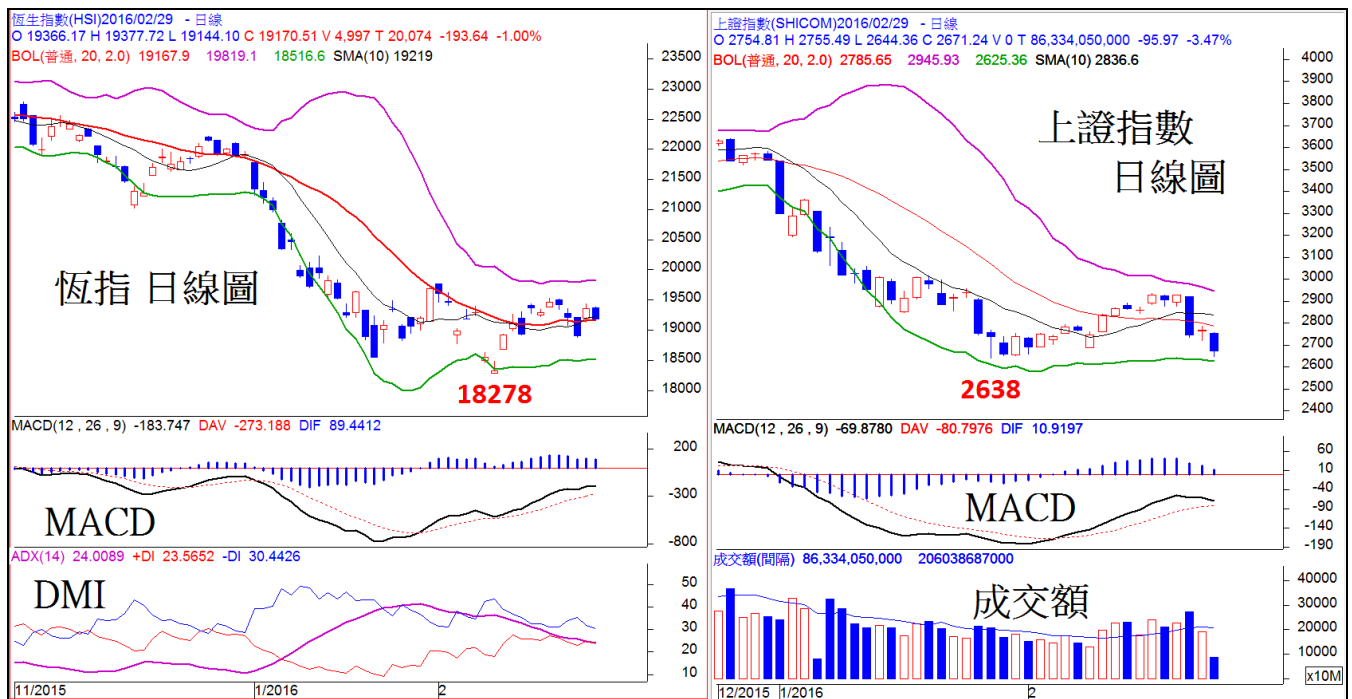
受到 A 股今早下挫近 4% 影響，恆生指數今早高開 2 點之後隨即轉跌，執筆時跌幅擴大至超過 200 點，重返 19100 點的水平。

以圖表分析，恆指上周五雖然以陽燭重返 20 天保力加通道中軸線 19160 之上高收，但今早受到 A 股下挫的拖累，又迅速重返 19160-65 的中軸線支持位。能否守在其上，從而保持偏強的走勢，相信要視乎上證指數的走勢而定。

上證指數今早下挫超過 100 點，最低暫時見 2644，與 1 月 27 日低位 2638 只是相隔 6 個指數點。除了 2638 底部之外，另一個重要支持是橫移的 20 天保力加通道下限線，大約在 2620-25。故此，2620-2638 可視為現階段的關鍵支持區，一旦失守，上證指數極有可能爆發單邊跌市，繼而拖累港股進一步下跌。

雖然暫時未知上證指數是否會跌穿 2620-2638 的關鍵支持區，但從兩方面看，對後市不甚樂觀：首先，除非上證指數可以掉頭大幅回升，否則 MACD 即將會回復沽售訊號；其次，近日上證下挫之時，成交額增加；反彈時，成交則萎縮，可視為利淡訊號。

值得注意的是，月亮明後兩天將會處於射手座，恆指單日波幅可能動輒超過 300 點。假如上證跌破關鍵支持區的話，恆指明後兩天應會急挫。相反來說，如果上證今日戲劇性地掉頭回升，則未來兩天恆指出現急升的可能性將大增。



責任聲明：以往業績並不代表將來表現，本公司發放之資料，只供參考之用，並不構成任何投資建議。有關資料力求準確，但本公司對內容之準確性或完整性不會承擔任何責任，投資者入市買賣前，務請運用個人獨立思考能力，慎密從事，投資者之一切決定及行動，概與本公司無關。

3702B, 37/F, Far East Finance Centre, 16 Harcourt Road, Admiralty, Hong Kong Tel: +852 3101 0940 / 3107 3007 Fax: +852 3101 0099